

# L'EXPERIENCE DE L'IMPACT

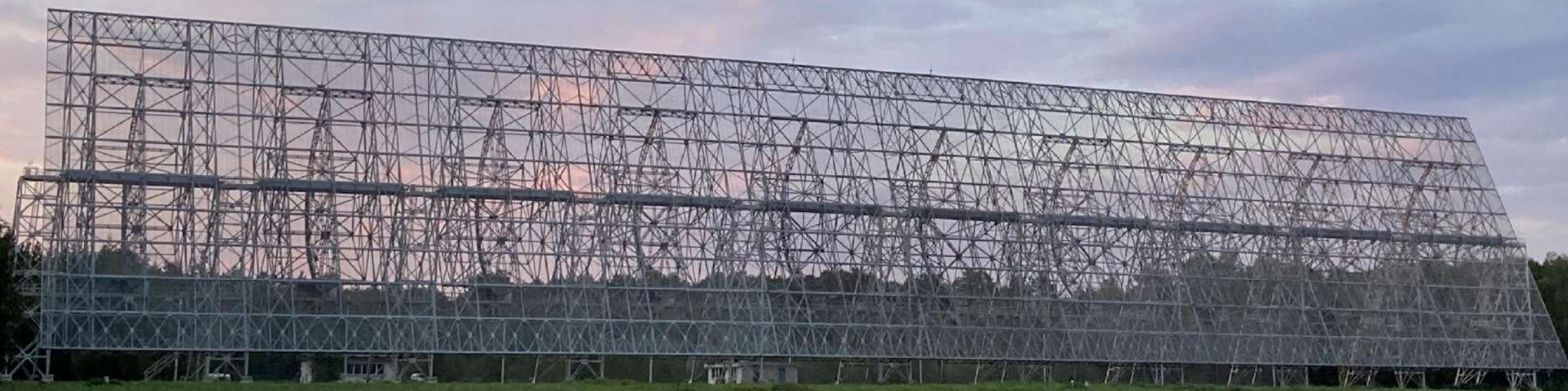
**THEATRE JEUNE PUBLIC A PARTIR DE 13 ANS - CREATION 23/24**

**2 versions disponibles : SALLE et HORS LES MURS**

De **Lola Molina**

Mise en scène **Lélio Plotton**

Distribution en cours



Coproduction : Scène Nomade Art, Enfance et Jeunesse portée par le réseau Scène O Centre, L'Échalier... (en cours). En partenariat avec le Centre Culturel Albert Camus d'Issoudun et le Théâtre Mac-Nab Vierzon... (en cours).

Le texte fait l'objet d'une commande de la Scène Nomade Art, Enfance et Jeunesse du réseau Scène O Centre.

Avec le soutien à la résidence d'écriture de la Région Centre-Val de Loire, l'Observatoire de Radioastronomie de Nançay, Equinoxe - scène nationale de Châteauroux, le Théâtre de la Tête Noire – Saran, La Chartreuse – CNES Villeneuve-les-Avignon.

Administration - Production : Estelle Delorme – 06 77 13 30 88 – [estelle.delorme@collectifetcie.fr](mailto:estelle.delorme@collectifetcie.fr)

Diffusion : Géraldine Morier-Genoud – 06 20 41 41 25 – [geraldine.moriergenoud@collectifetcie.fr](mailto:geraldine.moriergenoud@collectifetcie.fr)

# L'EXPERIENCE DE L'IMPACT

## BLOCKBUSTER THÉÂTRAL

JEUNE PUBLIC A PARTIR DE 13 ANS

CREATION 23/24

2 versions disponibles : SALLE et HORS LES MURS

### De quel impact ferons-nous l'expérience ?

De **Lola Molina**

Mise en scène **Lélio Plotton**

Distribution en cours

#### #saison 22/23 : écriture

Lola Molina est autrice compagne de la Scène Nomade Art, Enfance et Jeunesse. Elle écrit en itinérance en région Centre-Val de Loire.

#### #saison 23/24 : création

Lélio Plotton création pour la scène en janvier 24.

Coproduction : **Scène Nomade Art, Enfance et Jeunesse portée par le réseau Scène O Centre, L'Échalier...** (en cours). En partenariat avec le **Centre Culturel Albert Camus d'Issoudun et le Théâtre Mac Nab-Vierzon...** (en cours).

Le texte fait l'objet d'une commande de la **Scène Nomade Art, Enfance et Jeunesse du réseau Scène O Centre**.

Avec le soutien de la **Région Centre-Val de Loire, l'Observatoire de Radioastronomie de Nançay, L'Équinoxe - scène nationale de Châteauroux, le Théâtre de la Tête Noire – Saran, La Chartreuse – CNES Villeneuve-lès-Avignon**.

Administration - Production **Estelle Delorme** 06 77 13 30 88 – [estelle.delorme@collectifetcie.fr](mailto:estelle.delorme@collectifetcie.fr)

Diffusion : **Géraldine Morier-Genoud** 06 20 41 41 25 – [geraldine.moriergenoud@collectifetcie.fr](mailto:geraldine.moriergenoud@collectifetcie.fr)

Contact compagnie : **Lélio Plotton · Lola Molina** 06 72 42 78 54 – [contact@compagnielela.fr](mailto:contact@compagnielela.fr)

<http://compagnielela.fr>

« *Et s'il fallait l'électrochoc de l'imminence d'un bouleversement planétaire pour que nos désirs changent ?* »

## L'Expérience de l'impact : le pitch

La galaxie d'Andromède se dirige vers la Terre. La quasi-totalité de l'humanité a choisi de croire que sa fin est proche et vit dans la torpeur et la résignation. C'est dans cette société étrangement calme qu'ont grandi Manon et Jo. Si Jo lutte pour ne pas se laisser gagner par le défaitisme et la mélancolie, Manon a depuis longtemps choisi de résister et de croire qu'un autre monde est possible.

De quel impact Manon et Jo feront-elles l'expérience ?

L'impact réel d'un astéroïde touchant la Terre ou l'impact d'une prise de conscience, d'une rencontre, d'un amour ?

## L'Expérience de l'impact : 2 versions disponibles : SALLE et HORS LES MURS

**L'Expérience de l'impact se décline dans une version hors-les-murs** destinée à jouer dans des espaces non théâtraux (médiathèque, salle de classe, centres sociaux associations...) et permettre ainsi d'aller à la rencontre des publics du territoire. (voir page 7)

La compagnie a préparé un **dossier pédagogique** permettant aux équipes des relations publiques des théâtres et aux équipes d'enseignants et de préparer la venue au spectacle des élèves (version salle ou hors-les-murs), en l'inscrivant dans un champ de recherches, de réflexions littéraires, esthétiques, scientifiques ou philosophique. De nombreux axes du spectacle croisent des disciplines différentes : français, sciences physiques, géographie et philosophie.

## Et si de la catastrophe naissait l'utopie ?

***L'Expérience de l'impact* est un polar d'anticipation juste au bord du monde que nous connaissons.**

La galaxie d'Andromède approche de la Terre. Personne ne sait quelles seront les conséquences pour notre planète et pour les humains. Pourtant la majeure partie des adultes est résolue à croire que la fusion avec la galaxie d'Andromède est synonyme de fin du monde.

Manon et Jo ont grandi dans une société qui a accepté l'idée que la catastrophe écologique était inévitable et que l'espèce humaine allait disparaître à moyen terme. Si Jo lutte pour ne pas se laisser gagner par le défaitisme et la mélancolie, Manon a depuis longtemps choisi de résister et de croire qu'un autre monde est possible.

Jusqu'au jour où la catastrophe se précipite. La rencontre des galaxies devient une question de jours.

Jo et Manon vont refuser le défaitisme de leurs parents et tenter de survivre à ce bouleversement.

***Avec L'Expérience de l'impact*, je veux écrire une fiction théâtrale qui reprend certains codes du cinéma de genre catastrophe**, celui qui fait frissonner et exulter dans les fictions qui mettent en jeu les dangers planétaires. Le texte suit deux adolescentes : Manon et Jo qui traversent ce moment de renversement du monde.

Manon a encore la volonté de sortir, d'aller au lycée, elle refuse de mettre les lunettes qui protégeraient ses yeux de la lumière éblouissante et croissante, elle est engagée dans des groupes de jeunes qui résistent. Jo, elle, a tendance à se renfermer et à ne plus avoir envie de sortir de chez elle, elle se laisse gagner peu à peu par le pessimisme ambiant. Une colère sourde l'anime : son père les a abandonnées sa mère et elle avant sa naissance car il trouvait inconscient de mettre un enfant au monde alors qu'il était persuadé que le monde courrait à sa fin.

Comment vouloir encore des enfants dans un monde qui se termine ? Comment accepter d'avoir été mis au monde ?

Manon va aider Jo à lutter contre la tentation d'abandonner, d'accepter sa propre fin.

***Pour L'Expérience de l'impact*, je convoque l'imaginaire collectif de la culture rock** pour l'insuffler dans le texte et l'histoire racontée. Mes inspirations se trouvent dans les romans de Laura Kasischke, les films de Jim Jarmusch (*Only lovers left alive...*) ou encore des réalisations récentes comme la série *Stranger things*. Le théâtre, parce qu'il est l'endroit de la parole, peut tout faire advenir et nous emmener dans des univers futuristes, inquiétants ou drôles par la simple action de dire par le comédien et c'est cela que je veux expérimenter ici. Comment faire un théâtre écrit pour l'imaginaire ? Et dans le même temps, il peut donner à la fiction et au pur plaisir de l'histoire toute une dimension poétique qui permet de décliner une multitude de sens et de significations qui peuvent résonner en nous longtemps et cheminer de manière souterraine en chacun bien après la représentation.

**Lola Molina.**

## L'Expérience de l'impact. Extrait.

### Scène 1

#### Expérience - 1 seconde.

JO : On se tiendra au bord du monde, il y aura une sorte de vent brûlant, la lumière sera aveuglante, le soleil sera très près de nous mais nous ne sentirons aucune chaleur, ce que je sentirai c'est ta main dans la mienne, ta peau contre la mienne c'est à ça que je penserai

MANON : Jo

JO : Les années et les années avant ces quelques jours ça ne valaient rien, le vent, la nature, les sourires

MANON : Jo

JO : Ce dont je me souviendrai c'est la violence de ces derniers jours, Manon c'est ça dont je veux me souvenir, plus que toutes les années qu'on a pu vivre avant

MANON : Tu vas croire que je vais m'évanouir mais je vais seulement m'endormir, je continuerai de tenir ta main

JO : MANON !  
Ta peau a tressailli une dernière fois  
J'ai vu ton corps se détendre et cela je ne l'avais jamais vu  
Et pour la première fois ton souffle profond et calme  
Je ne veux pas ouvrir les yeux et découvrir ce que le monde est devenu.

# Un Blockbuster théâtral

**« Il n'y a pas de terreur dans un coup de fusil, seulement dans son anticipation. »**

Alfred Hitchcock

*L'Expérience de l'impact* est l'occasion pour moi de tisser des liens entre le théâtre et des genres littéraires comme la science-fiction, l'anticipation et le thriller.

Ces genres nourrissent un imaginaire commun que nous nous transmettons de génération en génération avec des références à certains romans, certains films surtout, que nous partageons, que nous nous racontons avec un plaisir teinté de frissons. Reste dans la mémoire de tous, des scènes, des images, des musiques qui, même si nous les connaissons par cœur, ont le même effet à chaque fois que nous les voyons. En plus du suspense, du frémissement qu'elles provoquent c'est surtout du plaisir que nous éprouvons. Plaisir à avoir peur et voir représenter nos terreurs les plus primitives.

Le cinéma s'empare souvent de cette littérature en l'adaptant à l'écran mais peu le théâtre, comme si ce dernier n'avait pas la capacité de prendre de la distance avec le réel et de montrer des époques, des événements ou des situations que nous n'avons pas encore vécues et qui nous sembleraient impensables.

Pour cette création, je pense que la scène du théâtre peut être envisagée comme une immense surface vierge sur laquelle les jeunes spectateurs peuvent projeter et laisser se développer leur imagination. Le plateau devient alors, un espace dans lequel tout devient possible et où la fiction peut résonner fortement. Il n'est pas seulement témoin d'une histoire, il participe à son développement le temps de la représentation. Ce ne sont pas uniquement les mots et leur sens qui lui sont transmis mais surtout une énergie, un souffle, des impressions.

Pour cela, le dispositif sonore sera immersif. Le son, les voix seront spatialisées sur la scène comme dans la salle de manière à développer la fiction et mettre en résonance des actions et des personnages. Agir sur la psychoacoustique du spectateur permet de faire naître chez lui des images mentales qui mettront en alerte son écoute et son état de perception de la fiction.

Dans ce spectacle l'action ne vient pas uniquement d'événements scéniques ou spectaculaires mais de la parole. La parole et la voix des comédiennes comme médiateur principal des événements. « Raconter » les situations, comme on se raconte des histoires qui font peur autour d'un feu de camp en pleine forêt !

La lumière sera notre troisième personnage. Elle prendra en charge l'extérieur, la nature, le cosmos qui se dérègle et qui devient de plus en plus une source de danger. La lumière agit sur le spectateur comme le rapprochement angoissant d'Andromède agit sur l'état intérieur des personnages. Elle créera une atmosphère sensorielle qui influencera la perception du spectateur et rythmera, modulera son état émotionnel durant la représentation.

Nous cherchons ce plaisir irraisonné, celui qui nous fait revoir dix fois le même film ou écouter en boucle le même morceau, et cette énergie pour le spectacle.

**Lélio Plotton.**

## L'Expérience de l'impact : la version Hors les murs

*L'Expérience de l'impact* se décline dans une version hors-les-murs destinée à jouer dans des espaces non théâtraux (salle de classe et médiathèques...) et permettre ainsi d'aller à la rencontre du public adolescent.

Le spectacle met en scène Manon et Jo, âgées de 16 ans, toutes deux confrontées à l'imminence d'une catastrophe et qui vont chacune réagir de façon presque opposée face à cette situation. Leur relation d'amitié va les porter à inventer un autre chemin pour refuser le défaitisme de leurs parents et tenter de survivre à ce bouleversement.

A l'issue de la représentation > rencontres "Et si de la catastrophe naissait l'utopie ?"

A partir du sentiment légitime d'éco-anxiété ressenti par une grande partie de la jeunesse, l'échange à l'issue du spectacle permet d'évoquer ces questionnements pour tenter de dégager ensemble d'autres possibles.

Dans la version Hors-les-murs, les comédiennes, accompagnés par le metteur en scène et un régisseur, jouent au sein d'un dispositif sonore.

Un montage le jour-même est nécessaire en amont (3H)

2 représentations dans la même journée sont possibles dans un 1 même lieu.

Jauge maximum 70 personnes (2 classes)

## Avec le public

### ➤ Atelier page-turner

**En parallèle du spectacle L'Expérience de l'impact**, l'équipe artistique propose des ateliers « Page-Turner » organisés avec un groupe d'adolescents : il s'agit de fabriquer sur un temps court des bribes de fictions : écritures, mise en jeu, lectures, musiques.

*Nous expérimentons par différents genres littéraires et artistiques tout ce qui peut ouvrir l'accès à la fiction. Par l'écriture et le plateau, nous construisons des récits imaginaires. Partant du spectacle, nous proposons un temps de recherche et d'expérimentation autour d'un théâtre de genre, d'une fiction pour le théâtre, d'un théâtre qui fait siens les sentiments habituellement plus familiers au cinéma : la peur, le suspens, l'imminence de la catastrophe.*

\* Page-Turner : littéralement « tourneur de pages », parce que le livre fait tourner les pages. Expression qui qualifie un livre particulièrement haletant.

### ➤ Atelier écriture et jeu autour de thèmes comme :

Et si de la catastrophe naissait l'utopie ?

Et s'il fallait tout détruire pour tout reconstruire ? Que voudrions-nous abandonner et ne plus voir exister ?

A quels sentiments, occupations, modes de vie donnerions-nous de la place alors ? Qu'est-ce qui prendrait de l'importance dans un monde idéal à construire ?



« On a longtemps cru que l'espèce humaine aurait disparue de la Terre depuis longtemps quand notre galaxie la Voie Lactée et la galaxie d'Andromède se rencontreraient.

Mais la première chose que vous disent les experts en off c'est qu'on ne sait quasiment rien, qu'on ne peut mesurer que ce qui existe déjà, prévoir la reproduction de ce qui s'est déjà produit mais qu'à tout moment un élément nouveau peut surgir. »

[...]

« Je traverse l'esplanade devant le musée d'Orsay. Il n'y a plus de longue file de touristes devant. Les musées sont en accès libre depuis quatre ans. Libre et gratuit. Il n'y a plus aucun intérêt à faire payer pour voir des Cézanne ou des Manet. Que ceux qui veulent les voir les voient, a déclaré le ministre. Je traverse la Seine. La luminosité à cet endroit est quasi intenable à cause du reflet sur l'eau. J'arrive encore à passer sans lunettes spéciales mais plus pour longtemps. Jo dit que je me bousille les yeux. Elle ne quitte plus ses lunettes, peu importe l'heure et le lieu. Elle a toujours l'air d'une rockstar ou d'être en deuil. »

Premiers extraits du texte





### **LOLA MOLINA, ATRICE**

Formée en recherche théâtrale à la Sorbonne-Nouvelle, Lola Molina est autrice. Ses textes sont publiés aux éditions Théâtrales.

Ses textes sont remarquables par la Mousson d'Été, France Culture, le Prix Godot des lycéens, les Journées de Lyon des Auteurs de Théâtre, Texte En Cours, et soutenus par le CNL, La Chartreuse-CNES et Beaumarchais/SACD.

Lélio Plotton a créé ses textes *Seasonal Affective Disorder* et *Adeno Nuitome*.

Elle a récemment écrit *Intérieur nuit/Extérieur Kate* (Editions de l'Hydre) pour les Théâtres de Luxembourg, mis en scène par Marion Rothhaar. Elle a écrit en 2021 *Lili de la nuit à l'aube* pour le réseau départemental jeune public en Seine-Saint-Denis.

Elle est actuellement autrice en résidence au CDN Orléans/Centre-Val de Loire.



### **LELIO PLOTTON, METTEUR EN SCENE**

Après un DEA à Paris III et un Master pro Mise en scène à Paris X, Lelio Plotton met en scène les textes de Martin Crimp, Lola Molina et Koffi Kwahulé. Parallèlement il collabore à la création des Fictions pour Radio France. Il crée les installations sonores *LOVE-IN \**, *La Sonore* et *Epouse-moi / Arrache-moi*. Il a mis en scène *Seasonal Affective Disorder* de Lola Molina avec Anne-Lise Heimbürger et Laurent Sauvage (Prix de l'Association de la Critique de théâtre, musique et danse). Il coréalise une version radiophonique pour les Fictions de France Culture. Il crée *Adeno Nuitome*, de Lola Molina au CDN d'Orléans en avril 2021. Prochainement il créera *Nous n'avons pas vu la nuit tomber* de Lola Molina et prépare *Album* avec Laurent Sauvage.



## **Ecriture - Spectacles - Installations sonores**

Le metteur en scène Léo Plotton et l'autrice Lola Molina fondent la Compagnie Léla en 2007, autour des écritures contemporaines, de la création d'installations sonores et de spectacles.

Partant du désir de réunir des auditeurs autour de textes littéraires et d'installer la fiction dans l'espace public, ils créent les installations sonores *L O V E - I N \**, *La Sonore* et *Epouse- moi / Arrache-moi*.

Au théâtre, ils créent *Seasonal Affective Disorder* au théâtre du Lucernaire en 2018 avec Anne-Lise Heimbürger et Laurent Sauvage. Le spectacle remporte le Prix Laurent Terzieff 2018 de l'Association de la Critique Théâtre, Musique et Danse. Léo Plotton coréalise avec Alexandre Plank une version radiophonique du spectacle pour L'Atelier Fiction de France Culture. Ils créent *Adeno Nuitome* avec Antoine Sastre et Charlotte Ligneau en avril 2021 au CDN d'Orléans.

Les textes de Lola Molina sont édités aux éditions Théâtrales. Lola Molina est autrice en résidence au CDN Orléans/Centre val de Loire en 2022 pour *Album*, un projet de spoken-word pour Laurent Sauvage qui sera mis en scène par Léo Plotton à l'automne 2023.

La compagnie Léla est conventionnée par la D.R.A.C. Centre / Val de Loire et la Région Centre-Val de Loire.

## CONTACTS

Contact compagnie : Lola Molina – 06 72 42 78 54 – lolamolina1@gmail.com

Administration - Production : Estelle Delorme – 06 77 13 30 88 – estelle.delorme@collectifetcie.fr

Diffusion : Géraldine Morier-Genoud – 06 20 41 41 25 – geraldine.moriergenoud@collectifetcie.fr